

Fig.32

*Venere di Milo con cassetti*, 1936

Bronzo con montatura tipo gesso e nappe di pelliccia, 98×32,5 cm

Rotterdam, Museum Boymans-van Beuningen

(© Robert Descharnes, Gilles Néret, *Dalì*, 2voll., Taschen, Colonia, 1994)

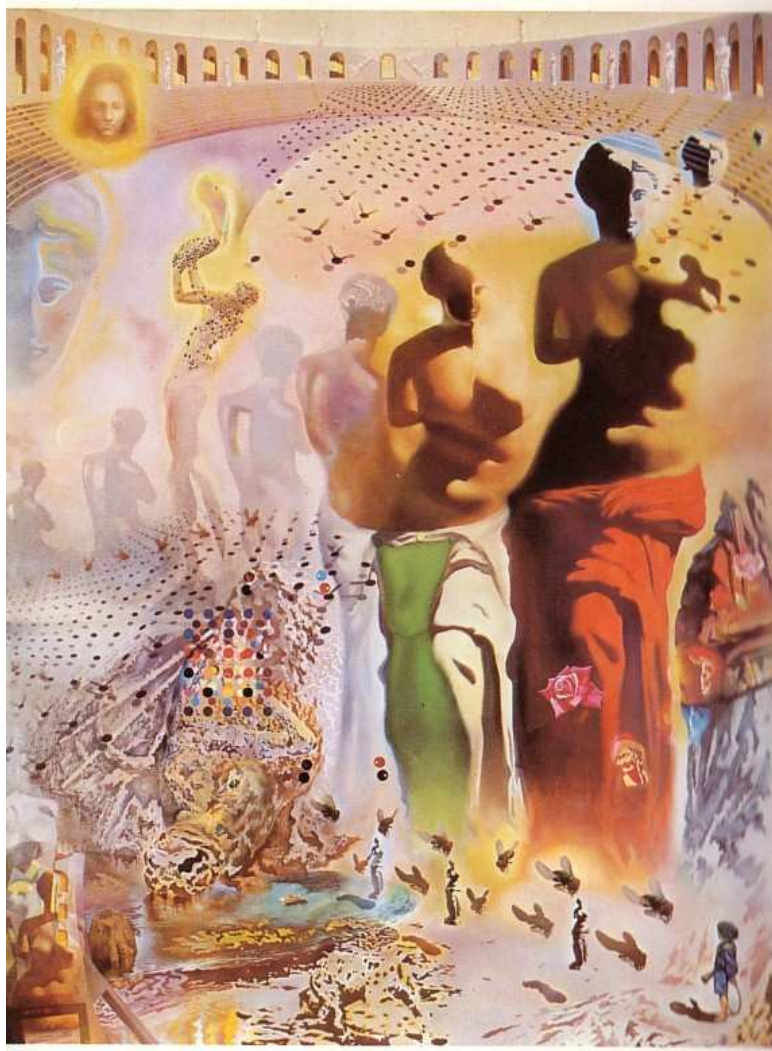


Fig. 33

*Torero allucinogeno*, 1968-'70

Olio su tela, 398,8×299,7 cm

Museo Dalí di San Petersbourg (Fl), Fondazione Reynolds Morse  
(© Robert Descharnes, Gilles Néret, *Dalí*, 2voll., Taschen, Colonia, 1994)



Fig.34

*Salvador Dalí nell'atto di dipingere Gala nell'apoteosi del dollaro, nella quale si può intravedere a sinistra anche Marcel Duchamp mascherato da Luigi XIV, dietro ad una tenda in stile Vermeer che altro non è se non il volto invisibile sebbene monumentale dell'Ermes di Prassitele, 1965*

Olio su tela, 400×498cm

Museo Dalí di Saint Petersburg (FI), Fondazione Reynolds Morse  
(© Robert Descharnes, Gilles Néret, *Dalí*, 2voll., Taschen, Colonia, 1994)



Fig.35

*Mia moglie, nuda, che guarda il suo corpo diventare scale,  
tre vertebre di una colonna, cielo e architettura, 1945*

Olio su legno, 61×52 cm

New York, collezione privata

(© Robert Descharnes, Gilles Néret, *Dalí*, 2voll., Taschen, Colonia, 1994)



Fig.36

*Scomposizione rinocerontica dell'Ilyssos*, 1954

Olio su tela, 100×129,5

New York, collezione privata

(© Robert Descharnes, Gilles Néret, *Dalí*, 2voll., Taschen, Colonia, 1994)

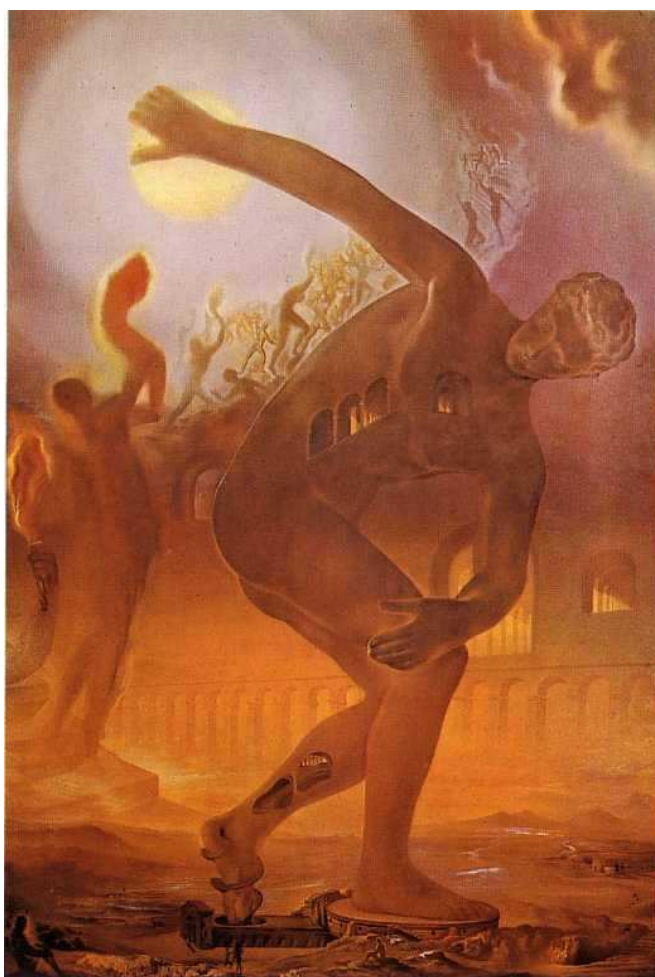


Fig.37  
*Atleta cosmico*, 1968  
Olio su tela, dimensioni sconosciute  
Palazzo della Zarzuela, Madrid  
(© Ignacio Gómez de Liaño, *Salvador Dalí*, Rizzoli, Milano 1985)



Fig.38  
*Galatea dalle sfere*, 1952  
Olio su tela, 65×54 cm  
Figueras, Fundación Gala – Salvador Dalí  
(© Robert Descharnes, Gilles Néret, *Dalí*, 2voll., Taschen, Colonia, 1994)

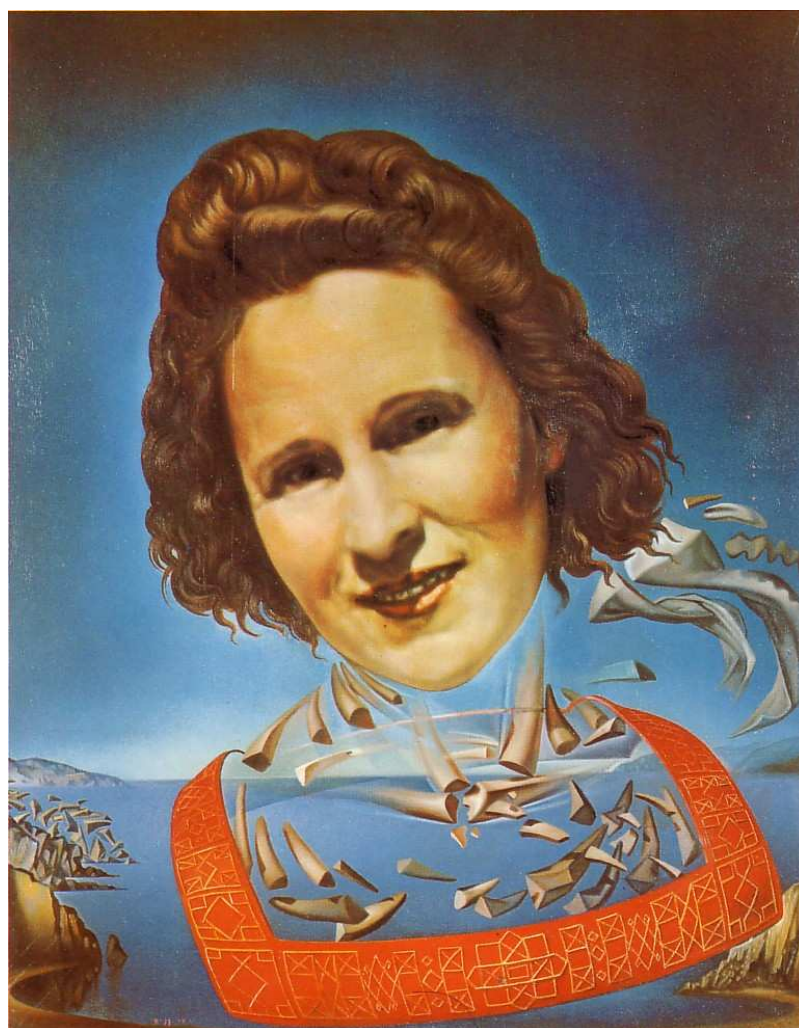


Fig.39  
*Ritratto di Gala con sintomi rinocerontici*, 1954  
Olio su tela, 39×31,5 cm  
Collezione privata  
(© Ignacio Gómez de Liaño, *Salvador Dalí*, Rizzoli, Milano 1985)

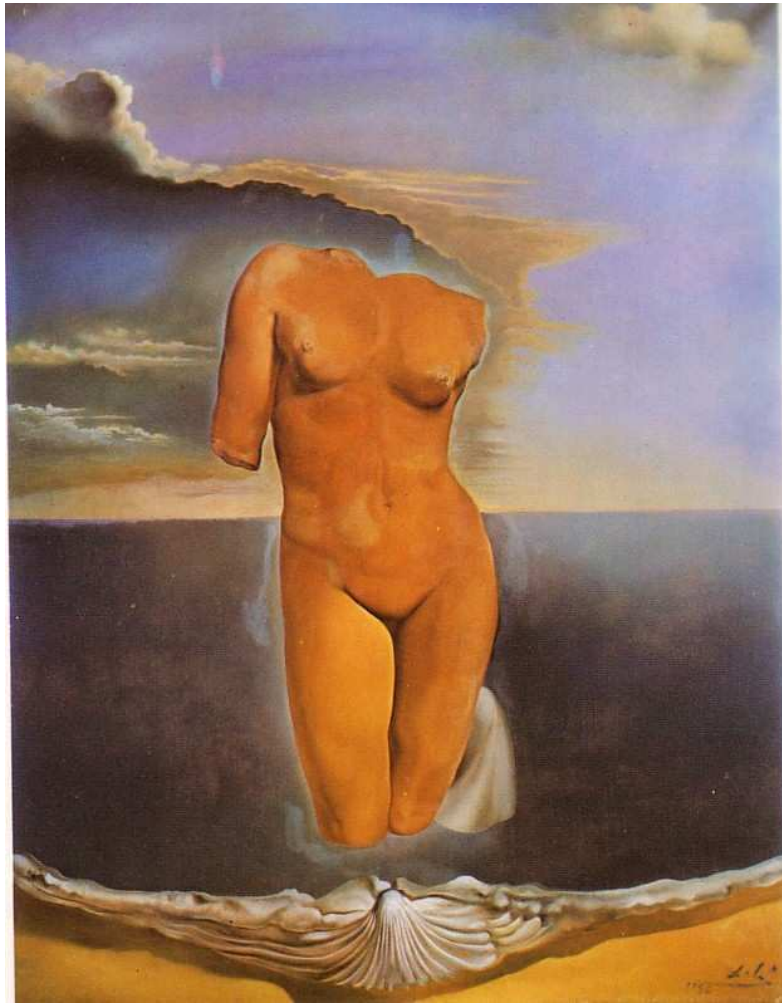


Fig.40  
*Carne di gallina rinocerontica*, 1956  
Olio su tela, 93×60 cm  
Collezione Bruno Pagliai, Messico  
(© Ignacio Gómez de Liaño, *Salvador Dalí*, Rizzoli, Milano 1985)

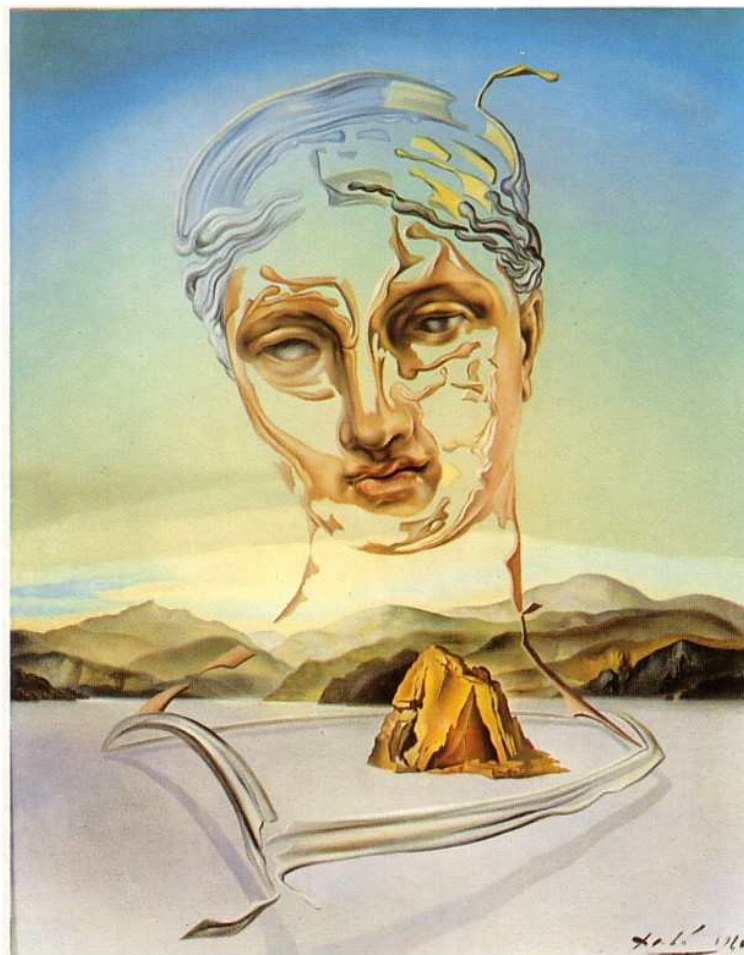


Fig.41  
*Nascita di una divinità*, 1960  
Olio su tela, 36×26 cm  
Collezione Mrs. Henry J. Heinz II, New York  
(© Ignacio Gómez de Liaño, *Salvador Dalí*, Rizzoli, Milano 1985)



Fig.42

*Monumento imperiale per la donna-bambino*, 1929

Olio su tela, 140×80 cm

Donazione di Dalí allo Stato spagnolo

(© Robert Descharnes, Gilles Néret, *Dalí*, 2voll., Taschen, Colonia, 1994)



Fig. 43  
*Vergine di Guadalupe*, 1959  
Olio su tela, 130×98,5 cm  
Collezione Alfonso Fierro, Madrid  
(© Ignacio Gómez de Liaño, *Salvador Dalí*, Rizzoli, Milano 1985)

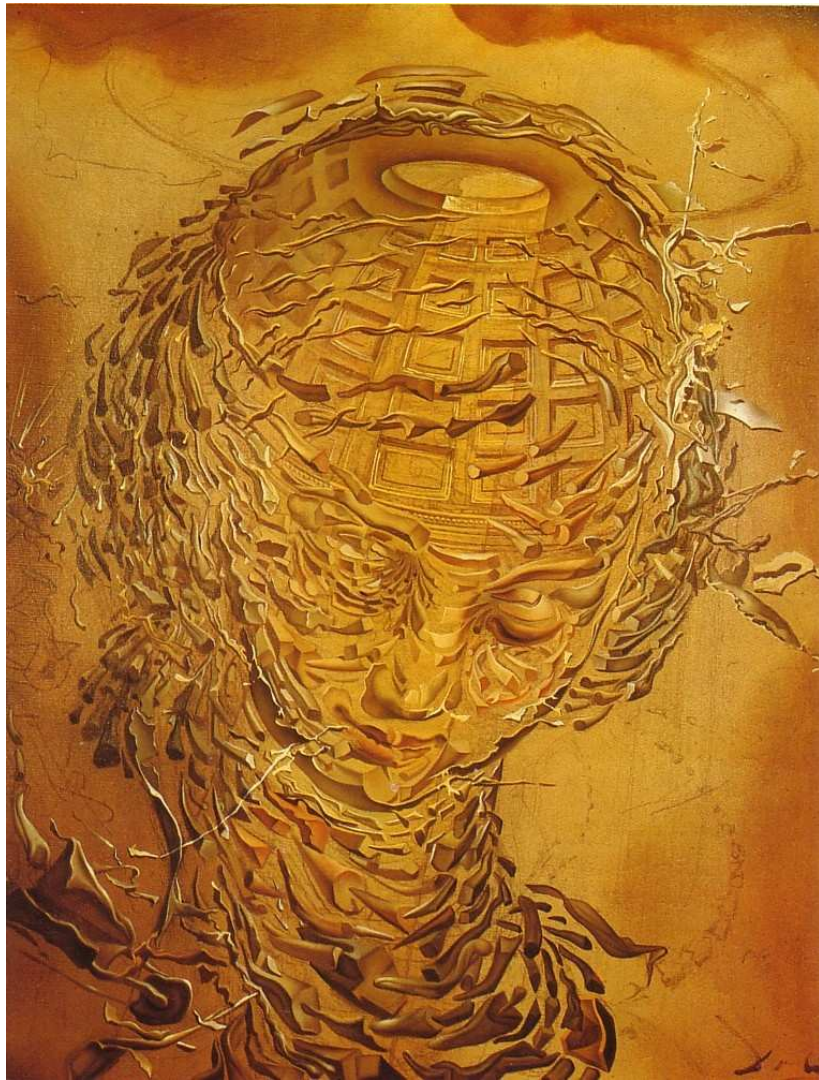


Fig. 44  
*Testa di Raffaello che esplode, 1951*  
Olio su tela, 43×33 cm  
Edimburgo, Scottish National Gallery  
(© Robert Descharnes, Gilles Néret, *Dalí*, 2voll., Taschen, Colonia, 1994)

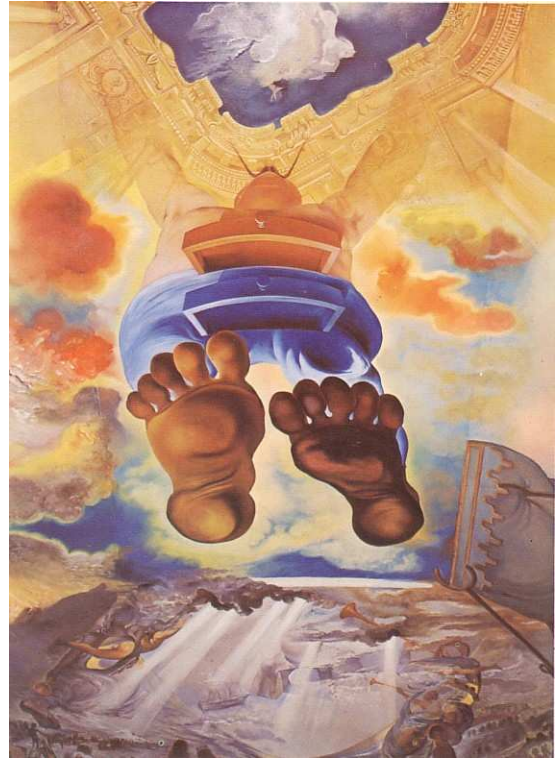
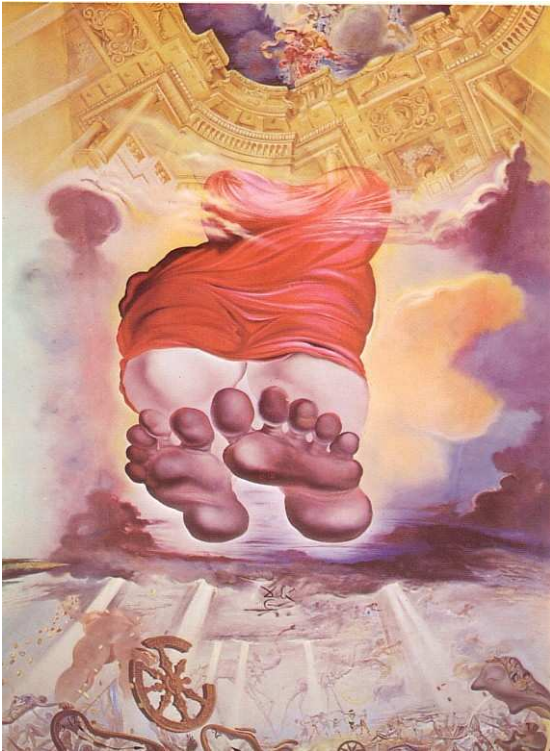


Fig.45  
*Il Palazzo del Vento*, 1974 (particolare del soffitto)  
Olio su cinque tele, 255×840 cm  
Piano Nobile del Teatro-Museo Dalí di Figueras  
(© Ignacio Gómez de Liaño, *Salvador Dalí*, Rizzoli, Milano 1985)



Fig.46

*Il cesto di pane*, 1926

Olio su legno, 31,5×31,5 cm

Saint Petersburg Museum, Florida

(© Robert Descharnes, Gilles Néret, *Dalí*, 2voll., Taschen, Colonia, 1994)



Fig.47  
*Il cesto di pane*, 1945  
Olio su legno, 33×38 cm  
Figueras, Fundación Gala-Salvador Dalí  
(© Robert Descharnes, Gilles Néret, *Dalí*, 2voll., Taschen, Colonia, 1994)



Fig.48

*Natura morta vivente*, 1956

Olio su tela, 125×160 cm

Saint Petersburg Museum, Florida

(© Robert Descharnes, Gilles Néret, *Dalí*, 2voll., Taschen, Colonia, 1994)

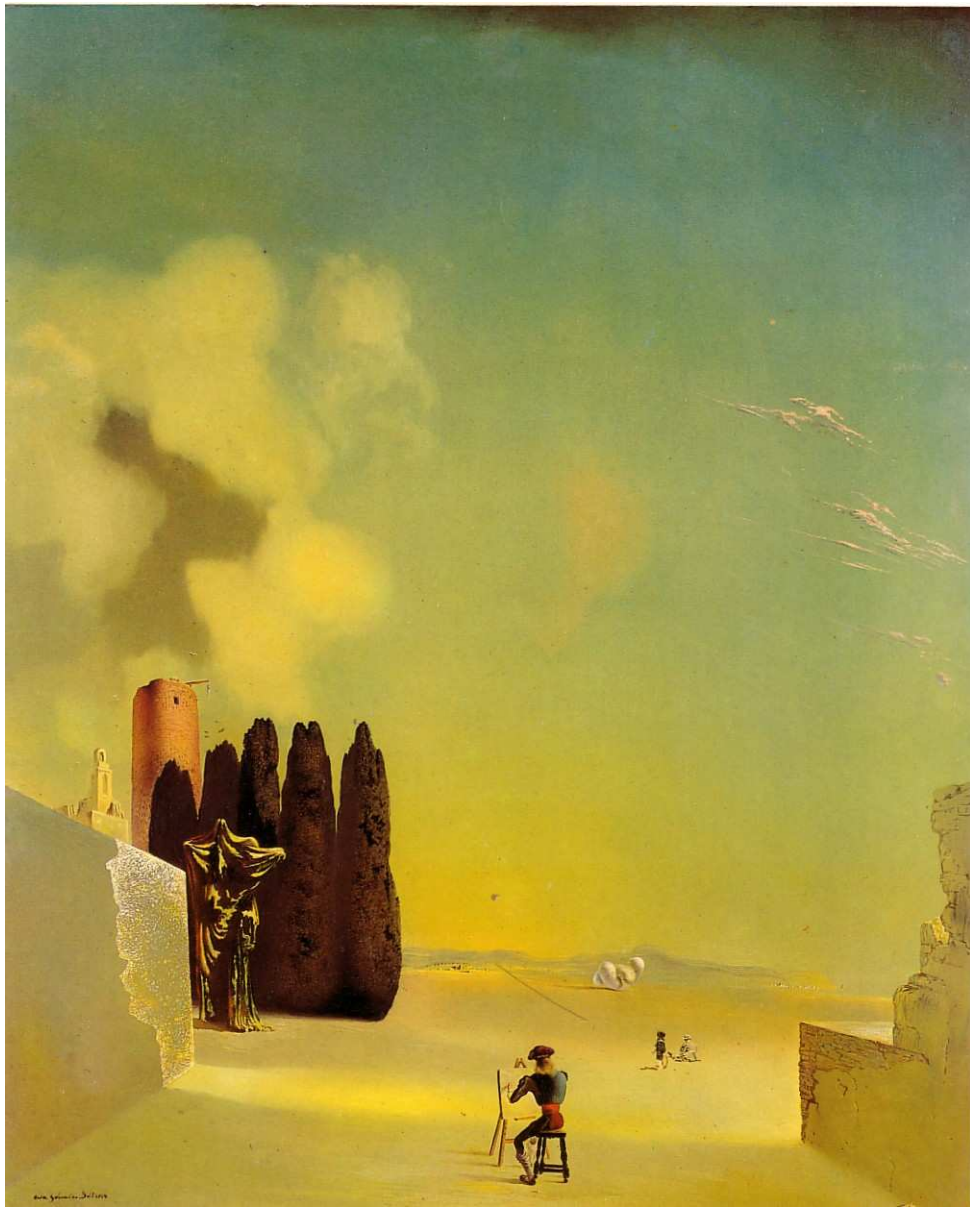


Fig.49

*Elementi enigmatici in un paesaggio*, 1934

Olio su tavola, 61,5×58,5cm

Collezione Sulzberger, Parigi

(© Robert Descharnes, Gilles Néret, *Dalí*, 2voll., Taschen, Colonia, 1994)



Fig.50  
*La perla*, 1981  
Olio su tela, 140×100cm  
Donazione di Dalí allo Stato spagnolo  
(© Robert Descharnes, Gilles Néret, *Dalí*, 2voll., Taschen, Colonia, 1994)



Fig.51

*Dalí di spalle che dipinge Gala di spalle eternizzata da sei corni virtuali  
provvisoriamente riflessi da sei specchi veri (incompiuto), 1972-'73*

Olio su tela, opera stereoscopica su due tavole, ciascuna 60×60 cm

Figueras, Fundación Gala- Salvador Dalí

(© Robert Descharnes, Gilles Néret, *Dalí*, 2voll., Taschen, Colonia, 1994)



Fig.52

*I tre enigmai gloriosi di Gala*, 1982

Olio su tela, 130×140 cm

Madrid, Museo Español de Arte Contemporáneo

(© Robert Descharnes, Gilles Néret, *Dalí*, 2voll., Taschen, Colonia, 1994)



Fig.53

*Apparizione del viso dell'Afrodite di Cnido in un paesaggio, 1981*

Olio su tela, 140×96 cm

Donazione di Dalí allo Stato spagnolo

(© Robert Descharnes, Gilles Néret, *Dalí*, 2voll., Taschen, Colonia, 1994)