

Fig.1
Persistenza della memoria 1931
Olio su tela, 24,1 ×33cm
New York, The Museum of Modern art
(© Robert Descharnes, Gilles Néret, *Dalí*, 2voll.,Taschen, Colonia, 1994)



Fig.2
Ragno di sera...speranza!,1940
Olio su tela, 40,5×50,8 cm
St. Petersburg (FL) The salvador Dalí Museum
(© Dawn Ades, a cura di, *Dalí*, Bompiani, Milano, 2004)



Fig. 3

Donna-cavallo paranoico 1930

Olio su tela, 50,2×65,2 cm

Parigi, Musée national d'art moderne, Centre Georges Pompidou

(© Robert Descharnes, Gilles Néret, *Dalí*, 2voll., Taschen, Colonia, 1994)

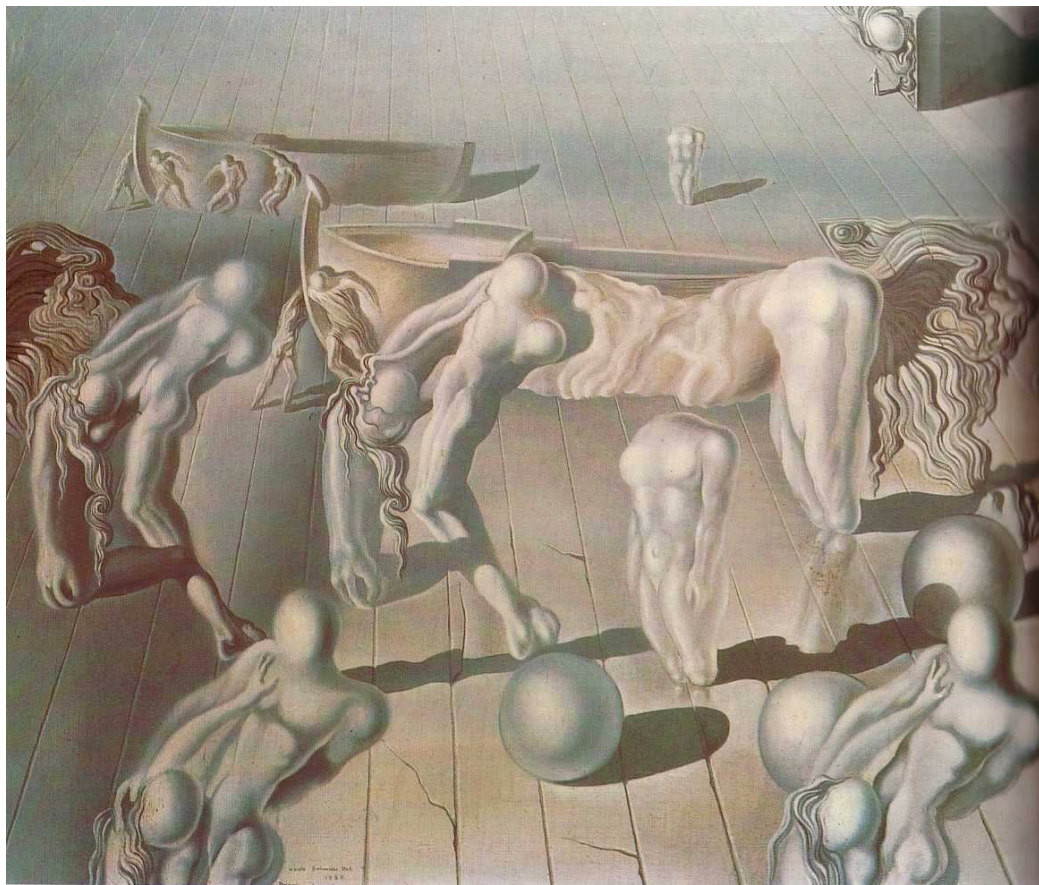


Fig.4

Dormiente, cavallo, leone invisibili 1930

Olio su tela, 52×60

Parigi, collezione privata

(© Robert Descharnes, Gilles Néret, *Dalí*, 2voll., Taschen, Colonia, 1994)



Fig.5

L'enigma senza fine 1938
Olio su tela, 114,3 ×144 cm

Madrid, Museo Nacional Centro de Arte Reina Sofia

(© Robert Descharnes, Gilles Néret, *Dalí*, 2voll., Taschen, Colonia, 1994)



Fig.6
Volto paranoico 1935
Olio su tela, 62×80 cm
Sussex, Collezione Edward F.W.James
(© Robert Descharnes, Gilles Néret, *Dalí*, 2voll., Taschen, Colonia, 1994)



Fig. 7
La metamorfosi di Narciso, 1937
Olio su tela, 50,8×78 cm
Londra, Tate Gallery
(© Ignacio Gómez de Liaño, *Salvador Dalí*, Rizzoli, Milano 1985)



Fig. 8

Cenicitas, 1928

Olio su tela, 64×48 cm

Madrid, Museo Nacional Centro de Arte Reina Sofía

(© Robert Descharnes, Gilles Néret, *Dalí*, 2voll., Taschen, Colonia, 1994)



Fig 9

La giraffa in fiamme, 1936-'37

Olio su legno, 35×27 cm

Basilea, Kunstmuseum, Emanuel Hoffmann-Stiftung

(© Robert Descharnes, Gilles Néret, *Dalí*, 2voll., Taschen, Colonia, 1994)



Fig.10

Costruzione molle con fagioli bolliti - Premonizione di guerra civile, 1936

Olio su tela, 101, 3×100 cm

Filadelfia, Museum of Art The Louise and Walter Arensberg Collection
(© Robert Descharnes, Gilles Néret, *Dalí*, 2voll., Taschen, Colonia, 1994)

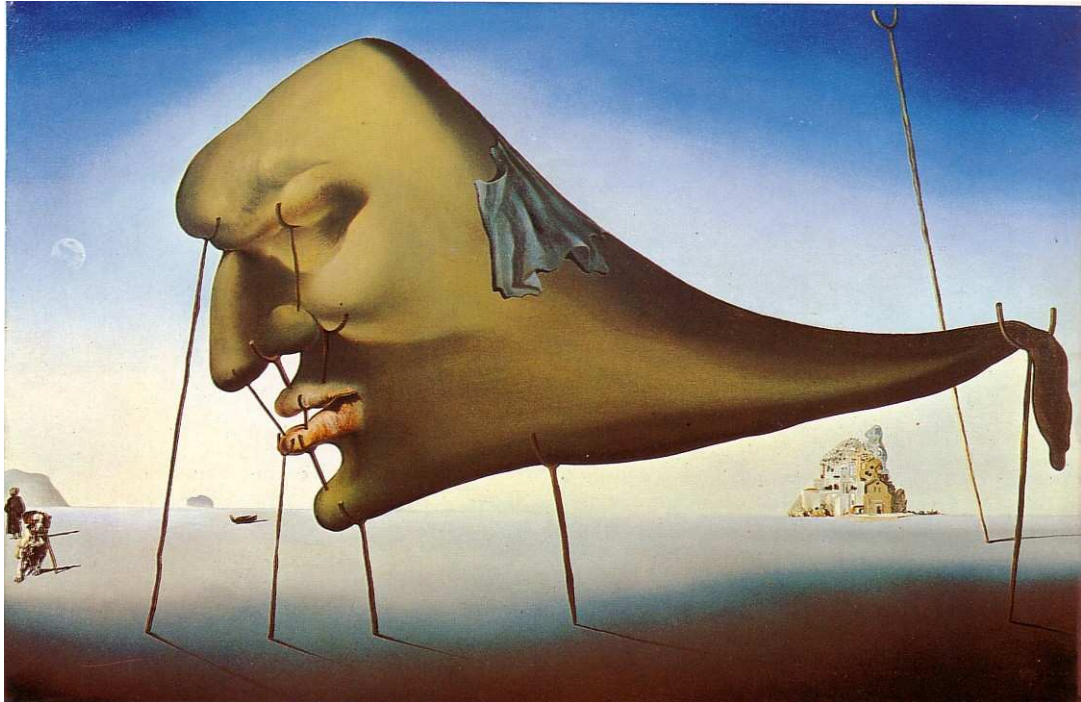


Fig. 11
Il sonno, 1937
Olio su tela, 51×78cm
Rotterdam, Museum Boymans-van Beuningen
(© Robert Descharnes, Gilles Néret, *Dalí*, 2voll., Taschen, Colonia, 1994)

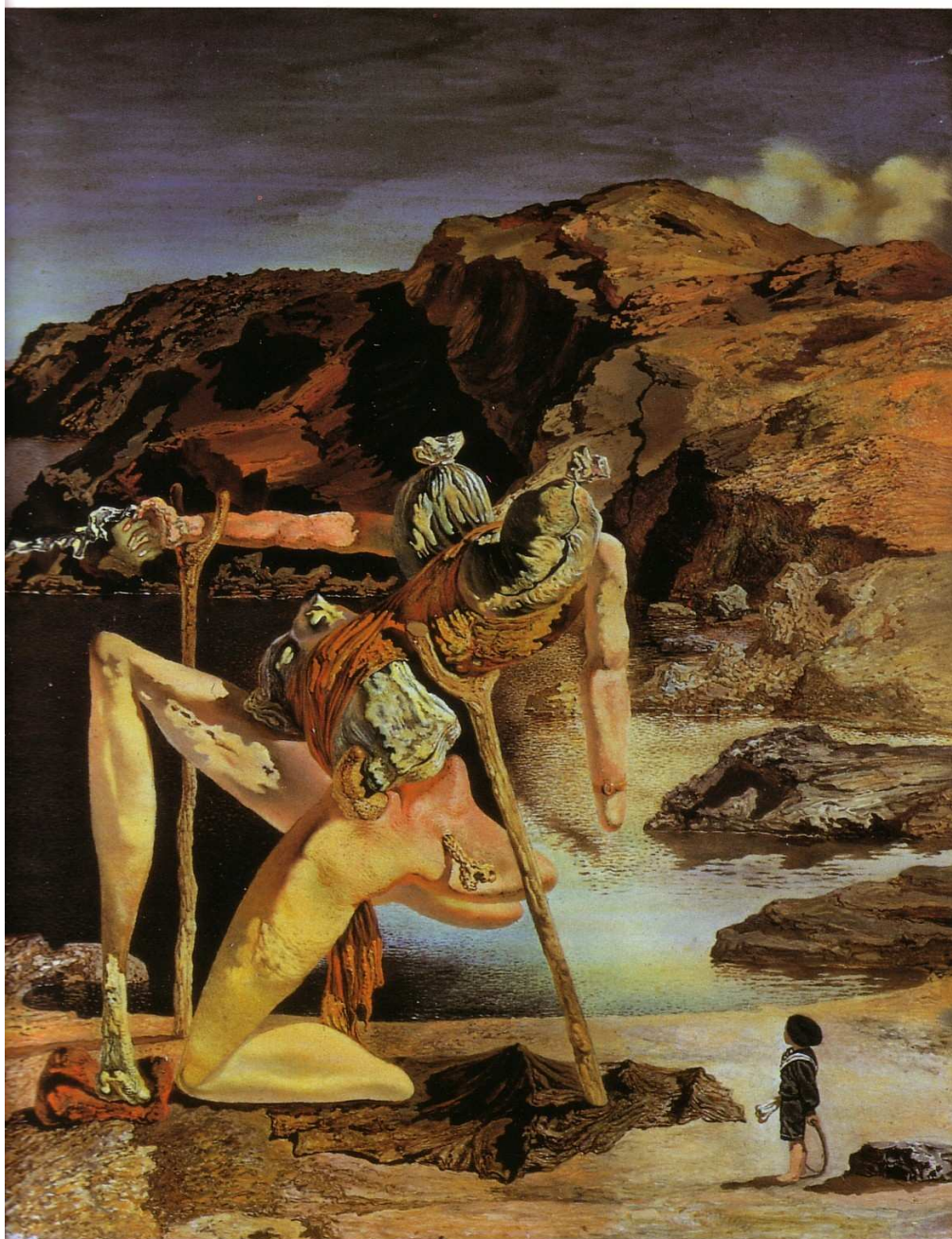


Fig.12

Lo spettro del sex-appeal., 1934

Olio su tavola, 18×14 cm

Figueras, Teatro-Museo Dalí

(© Robert Descharnes, Gilles Néret, *Dalí*, 2voll., Taschen, Colonia, 1994)



Fig.13

Il grande masturbatore, 1929

Olio su tela, 110×150 cm

Madrid, Museo Nacional Centro de Arte Reina Sofía

(© Robert Descharnes, Gilles Néret, *Dalí*, 2voll., Taschen, Colonia, 1994)

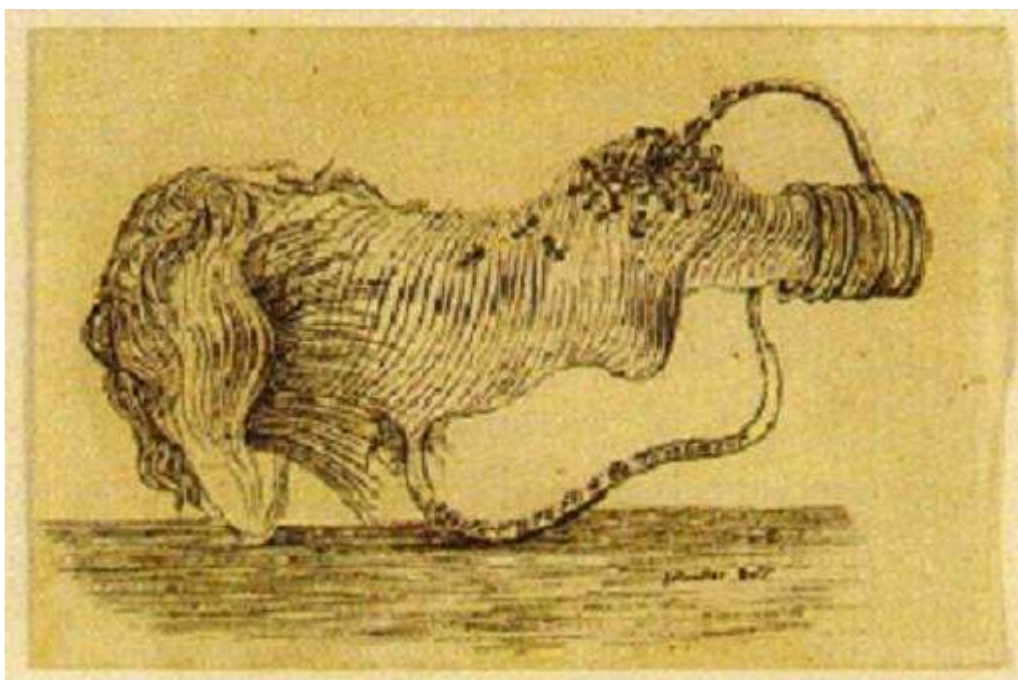


Fig. 14
André Breton, il formichiere gigante, 1929-1931
Penna e inchiostro su carta, 4,3x 6,3 cm
Barcellona, Collezione Mas Peinado
(© Dawn Ades, a cura di, *Dalì*, Bompiani, Milano, 2004)

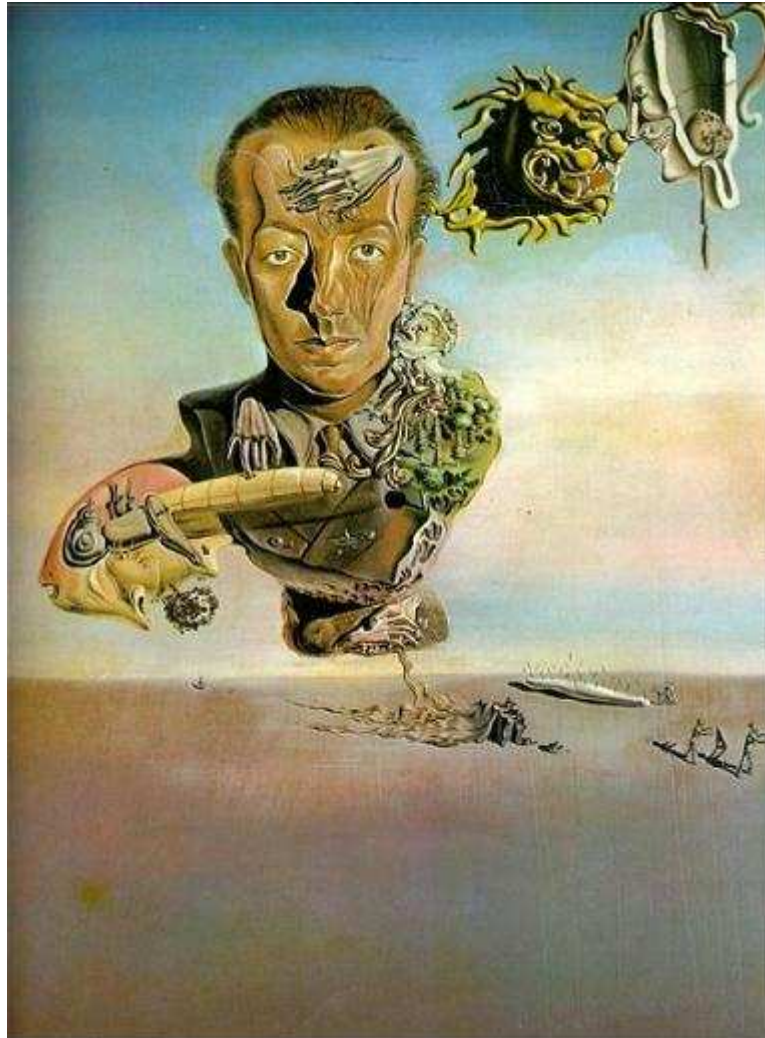


Fig.15

Ritratto di Paul Éluard, 1929

Olio su cartone, 33 x 25 cm

Collezione Cécile Éluard Boaretto

(© Robert Descharnes, Gilles Néret, *Dalí*, 2voll., Taschen, Colonia, 1994)

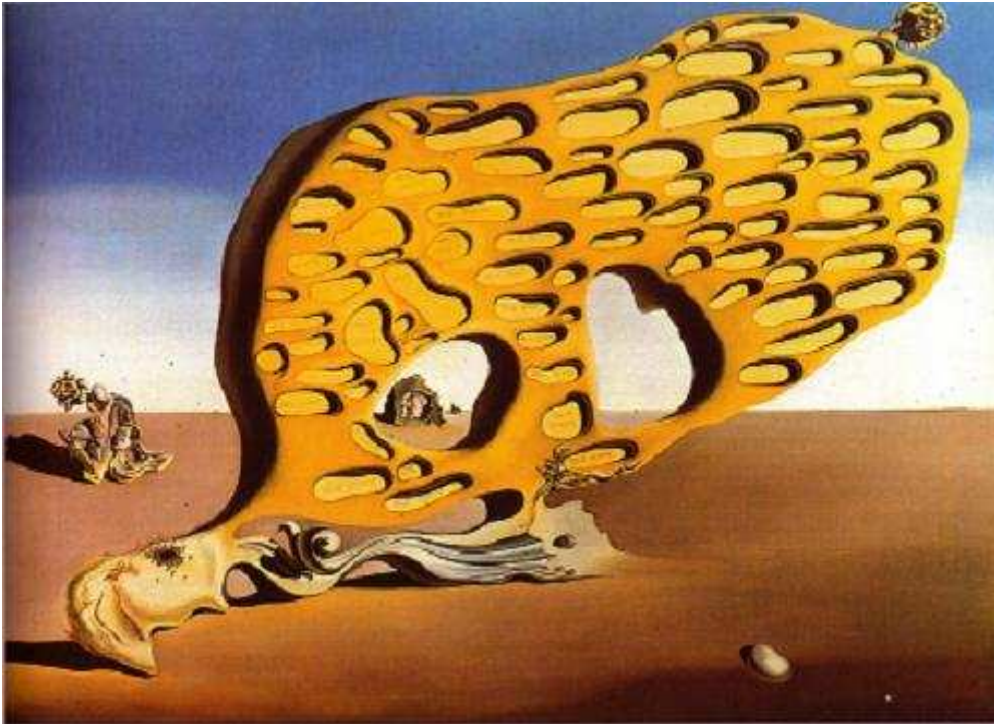


Fig.16
L'enigma del desiderio, 1929
Olio su tela, 110x150,7 cm
Monaco, Staatsgalerie Moderner Kunst
(© Robert Descharnes, Gilles Néret, *Dalí*, 2voll., Taschen, Colonia, 1994)



Fig.17

La mano (I rimorsi della coscienza, 1930

Olio su tela, 41x 66 cm

St. Petersburg (FL) The Salvador Dalí Museum

(© Robert Descharnes, Gilles Néret, *Dalí*, 2voll., Taschen, Colonia, 1994)

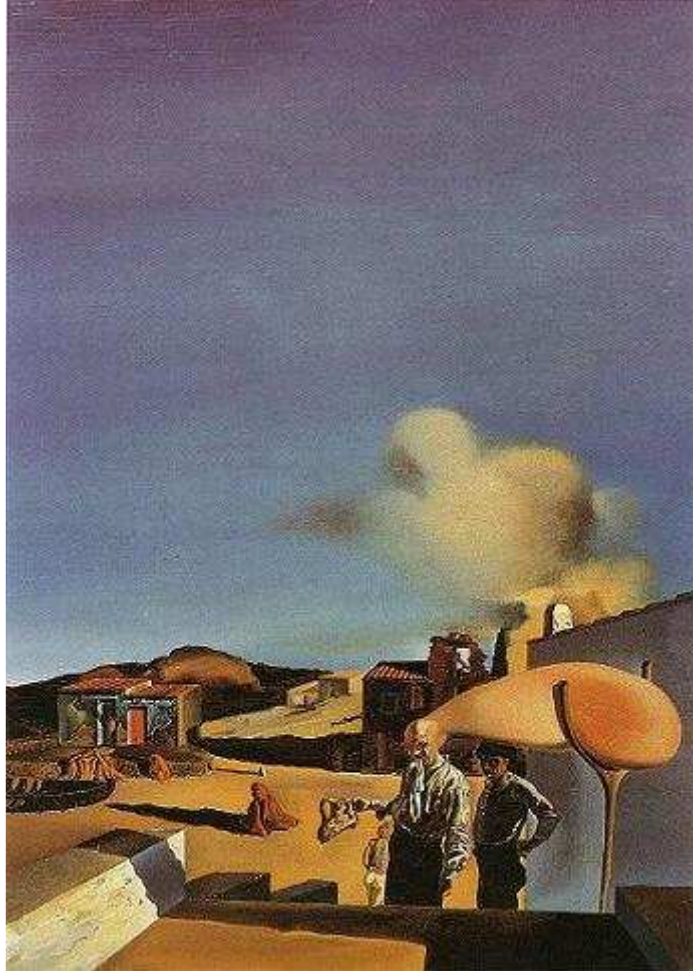


Fig.18

L'arpa invisibile, fine e media, 1932

Olio su legno, 21x16 cm

Collezione privata

(© Robert Descharnes, Gilles Néret, *Dalí*, 2voll., Taschen, Colonia, 1994)



Fig.18

Meditazione sull'arpa, 1932-'34

Olio su tela, 67x 47 cm

St. Petersburg (FL), collezione Reynolds Morse, prestito al Salvador Dalí Museum
(© Robert Descharnes, Gilles Néret, *Dalí*, 2voll., Taschen, Colonia, 1994)

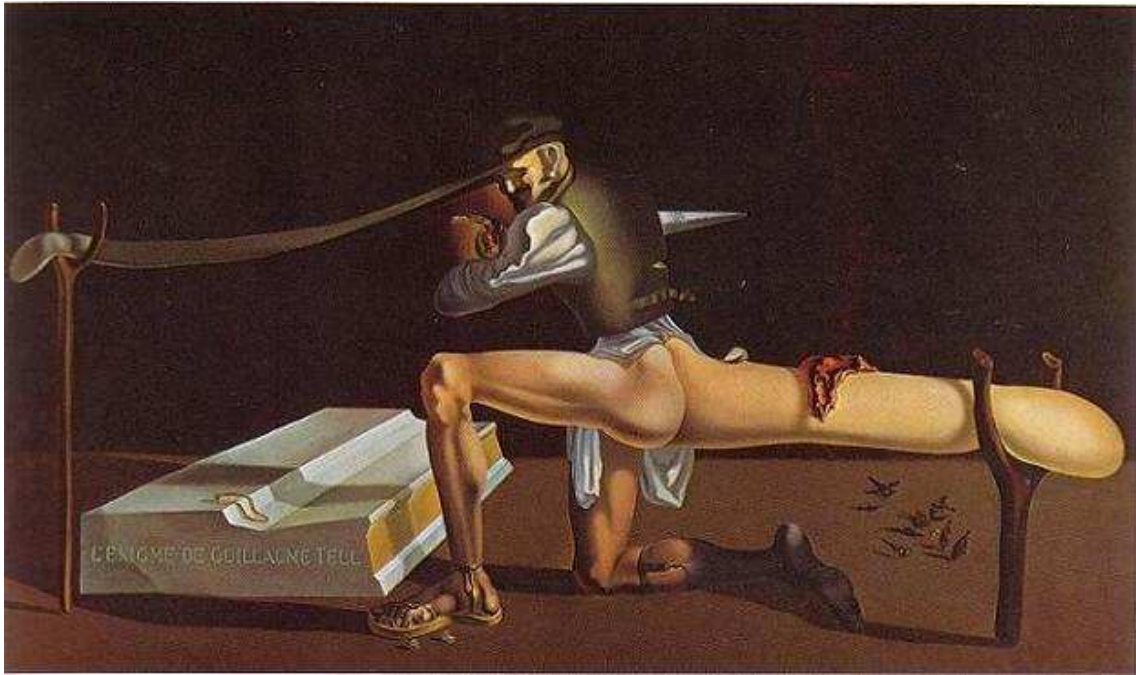


Fig.20

L'enigma di Guglielmo Tell, 1933

Olio su tela, 201,5x346 cm

Stoccolma, Moderna Museet

(© Robert Descharnes, Gilles Néret, *Dalí*, 2voll., Taschen, Colonia, 1994)

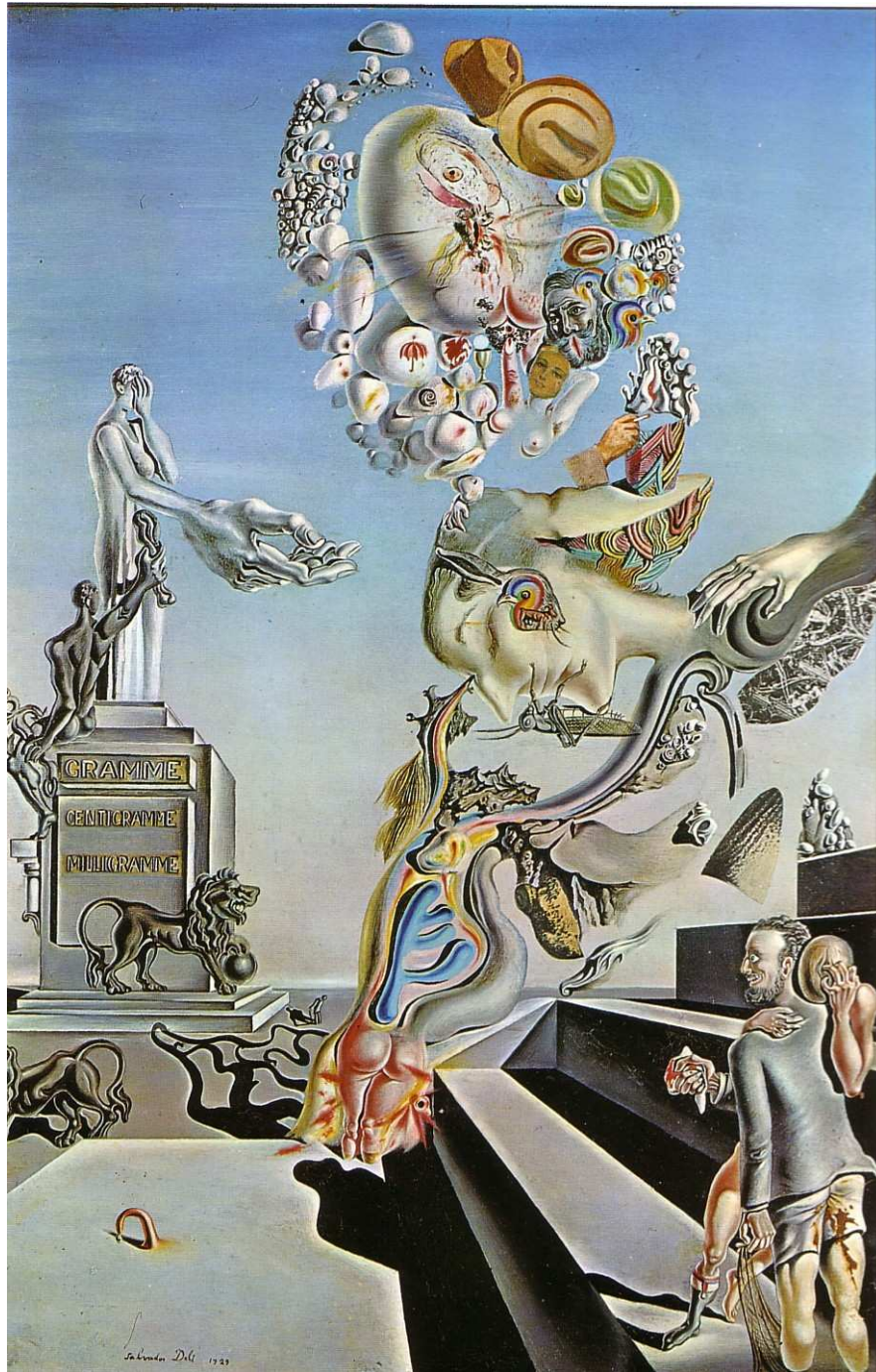


Fig.21

Il gioco lugubre, 1929

Olio e collage su cartone, 44,4×30,3 cm

Collezione privata

(© Robert Descharnes, Gilles Néret, *Dalí*, 2voll., Taschen, Colonia, 1994)