

Fig.22

*La scissione dell'atomo (Smaterializzazione accanto al naso di Nerone), 1947*

Olio su tela, 76,2x 45,8 cm

Donazione di Dalí allo stato spagnolo

(© Robert Descharnes, Gilles Néret, *Dalí*, 2voll., Taschen, Colonia, 1994)



Fig.23

*Equilibrio intra-atómico de una pluma de cisno*, 1947

Olio su tela 77, 5x 96,5cm

Donazione di Dalí allo Stato spagnolo

(© Robert Descharnes, Gilles Néret, *Dalí*, 2voll., Taschen, Colonia, 1994)

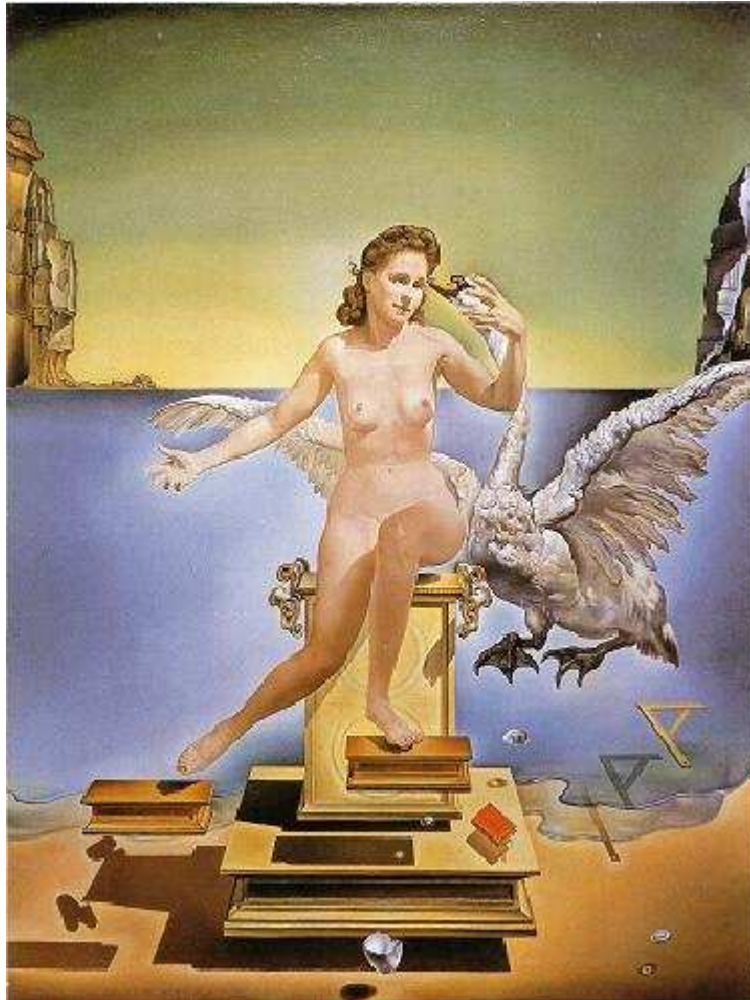


Fig.24

*Leda atomica*, 1947-'49

Olio su tela, 61,1x45,3 cm

Figueras, Teatro-Museo Dalí

(© Robert Descharnes, Gilles Néret, *Dalí*, 2voll., Taschen, Colonia, 1994)

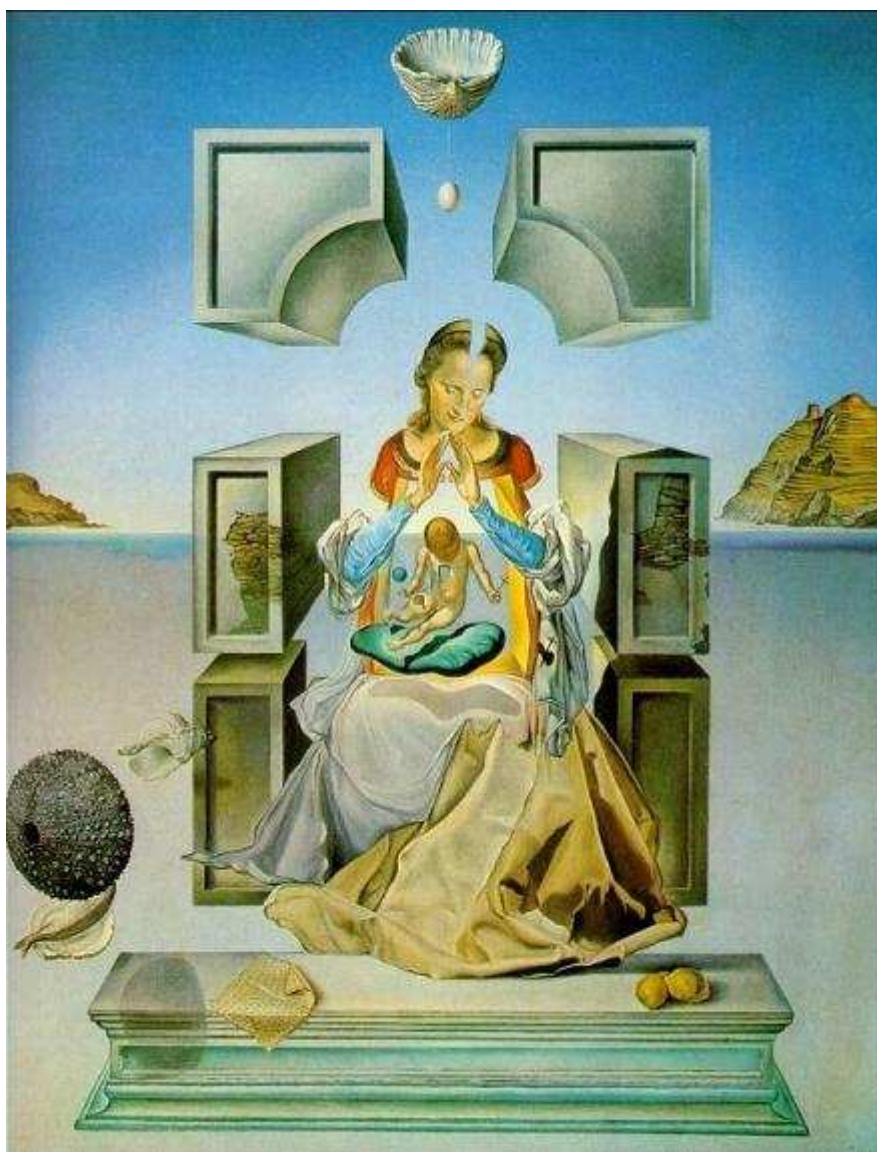


Fig.25

*Madonna di Port Lligat* (prima versione), 1949

Olio su tela, 49,5X38,3 cm

Milwaukee (WI), The Patrick and Beatrice Haggerty Museum of Art

(© Dawn Ades, a cura di, *Dalí*, Bompiani, Milano, 2004)

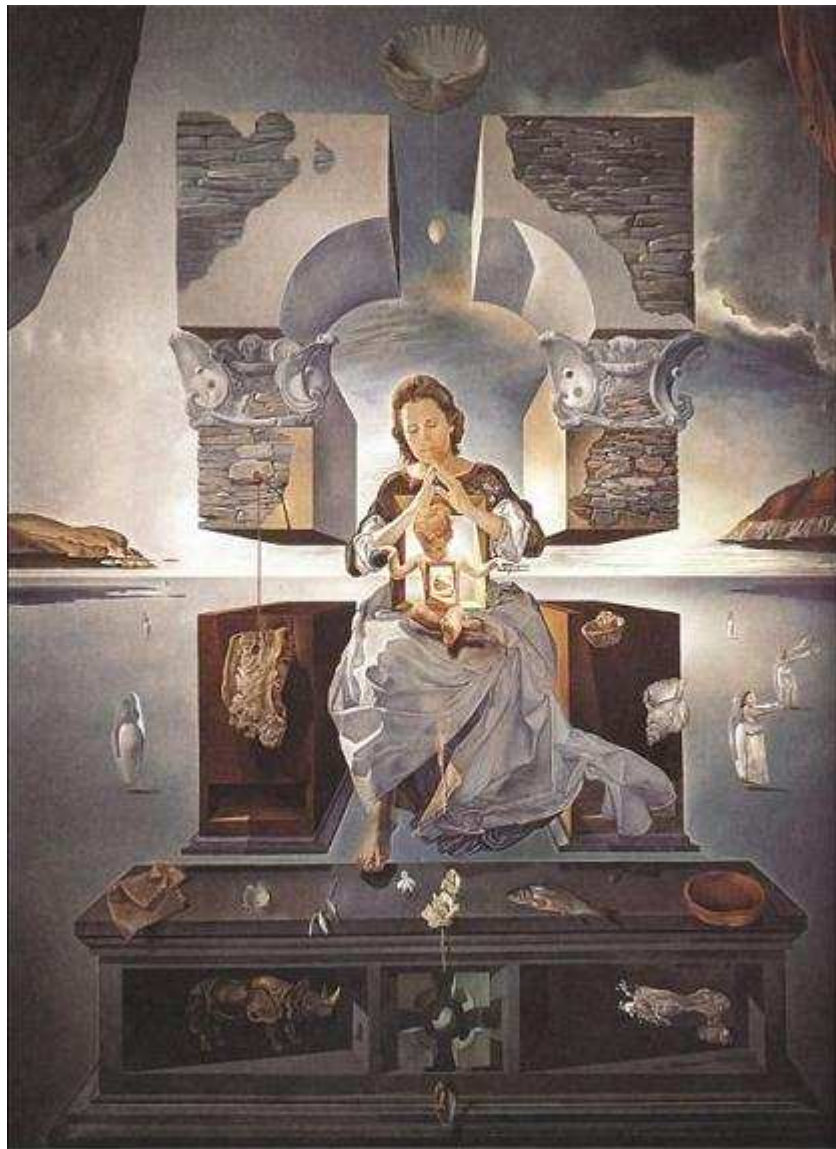


Fig.26  
*Madonna di Port Lligat* (seconda versione), 1950  
Olio su tela, 366x244 cm  
Fukuoka, Fukuoka Art Museum  
(© Dawn Ades, a cura di, *Dalí*, Bompiani, Milano, 2004)



Fig.27

*Assumpta corpuscularia lapislazulina*, 1952

Olio su tela, 230 x 144 cm

Collezione privata

(© Robert Descharnes, Gilles Néret, *Dalí*, 2voll., Taschen, Colonia, 1994)

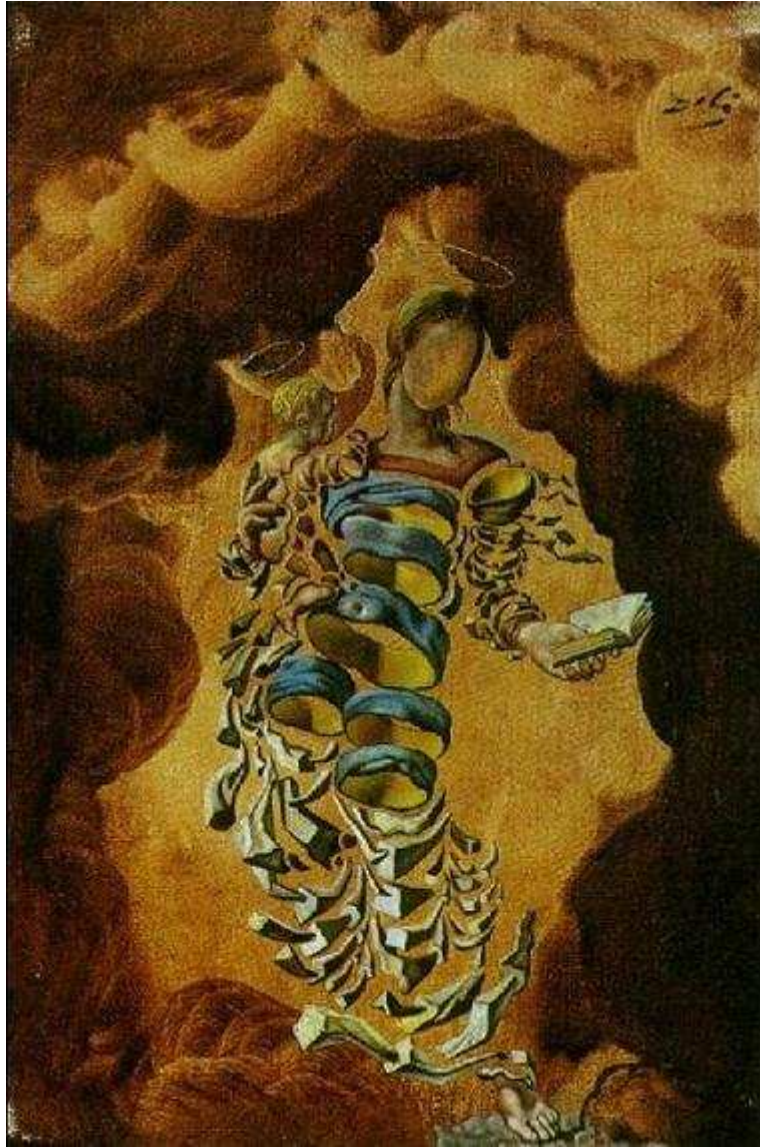


Fig. 28

*Madonna in particelle*, 1952

Olio su tela 20,2x 14 cm

Collezione privata

(© Robert Descharnes, Gilles Néret, *Dalí*, 2voll., Taschen, Colonia, 1994)



Fig.29

*Madonna microfisica*, 1954

Olio su tela 41x28,5 cm

Ubicazione sconosciuta (già Collezione Marquis de Cuevas)

(© Robert Descharnes, Gilles Néret, *Dalí*, 2voll., Taschen, Colonia, 1994)

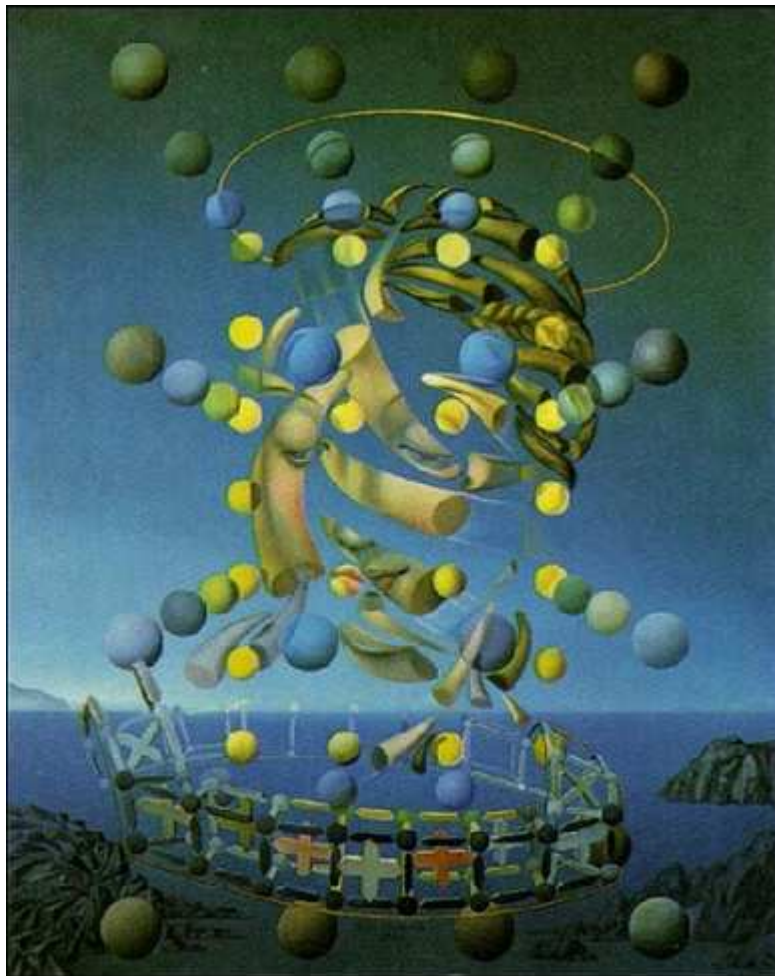


Fig.30

*Madonna di Raffaello alla velocità massima*, 1954

Olio su tela 81,2 x 66 cm

Madrid, Museo Nacional Reina Sofia

(© Robert Descharnes, Gilles Néret, *Dalí*, 2voll., Taschen, Colonia, 1994)



Fig.31

*Santa Cecilia ascensionista*, 1955

Olio su tela 81x66 cm

Collezione privata

(© Robert Descharnes, Gilles Néret, *Dalí*, 2voll., Taschen, Colonia, 1994)